

# TELE2 ROUTER 5G

## Snabbstartguide



### Säkerhetsinformation

- Ideala temperaturer: 0 °C till 40 °C för drift, -20 °C till +70 °C för förvaring.
- Undvik att använda enheten på en dammig, fuktig eller smutsig plats eller en plats nära ett magnetiskt fält.
- Om enheten ska anslutas till ett eluttag bör detta finnas i närheten och vara lättåtkomligt.
- Koppla bort nätadaptern från eluttaget och enheten när adaptern inte används.
- Rådfråga din läkare och tillverkaren av enheten för att fastställa om användning av enheten kan störa driften av din medicintekniska produkt.
- Se till att nätadaptern uppfyller kraven i paragraf 2.5 i IEC60950-1/EN60950-1/UL60950-1 och att den har testats och godkänts enligt nationella och lokala standarder.

### Information om avfallshantering och återvinning



Symbolen på produkten, batteriet, litteraturen eller förpackningen betyder att produkterna och batterierna ska tas till kommunens separata stationer för avfallsinsamling i slutet av livslängden. Detta garanterar att elektroniskt och elektriskt avfall (EEE) återvinns och behandlas på ett sätt som bevarar värdefulla material och skyddar människors hälsa och miljön.

Kontakta kommunen eller återförsäljaren eller besök webbplatsen <https://consumer.huawei.com/en/> om du behöver mer information.

### Överensstämmelse med EU-krav

Härmed försäkrar Huawei Technologies Co., Ltd. att denna enhet, H122-373, överensstämmer med följande direktiv: RED 2014/53/EU, RoHS 2011/65/EU, ErP 2009/125/EG. Hela texten i EU-försäkran om överensstämmelse, detaljerad information om ErP och den senaste informationen om tillbehör och programvara är tillgängliga på följande internetadress: <https://consumer.huawei.com/certification>.

### Begränsningar i 5 GHz-bandet:

Frekvensområdet 5 150–5 350 MHz är begränsat till användning inomhus i: AT, BE, BG, CH, CY, CZ, DE, DK, EE, EL, ES, FI, FR, HR, HU, IE, IS, IT, LI, LT, LU, LV, MT, NL, NO, PL, PT, RO, SE, SI, SK, TR och UK(NI).

### Frekvensband och ström

LTE Band 1/3/7/8/20/28/34/38/40: 25.7 dBm, LTE Band 42/43: 26 dBm, 5G NR n1/n3/n7/n28/n38/n40/n41/n77/n78/n80/n84: 29 dBm, Wi-Fi 2.4G: 20 dBm, Wi-Fi 5G: 5150-5350 MHz: 23 dBm, 5470-5725 MHz: 30 dBm.

### Sekretesspolicy

För att du bättre ska förstå hur du ska skydda din personliga information ska du läsa sekretesspolicyen på <https://consumer.huawei.com/privacy-policy>.

För att förstå hur vi använder och skyddar dina personuppgifter på den här enheten öppnar du den webbaserade hanteringsidan eller appen HUAWEI AI Life, öppnar Meddelande om Huawei enheter med mobil bredband och sekretess och läser vår sekretesspolicy.

### Programuppdatering

Genom att fortsätta att använda den här enheten anger du att du har läst och godkänt följande innehåll: Som en förbättrad service hämtar enheten automatiskt information om programuppdateringar från Huawei eller din operatör när du är ansluten till Internet. Den processen förbrukar mobildata och kräver åtkomst till enhetens unika ID (IMEI/SN) samt tjänsteleverantörens nätverks-ID (PLMN) för att kontrollera om enheten behöver uppdateras. Den här enheten har stöd för funktionen med automatisk uppdatering. När den har aktiverats laddar enheten automatiskt ned och installerar kritiska uppdateringar från Huawei eller din operatör. Funktionen är aktiverad som standard och kan konfigureras från inställningsmenyn på den webbaserade hanteringsidan.

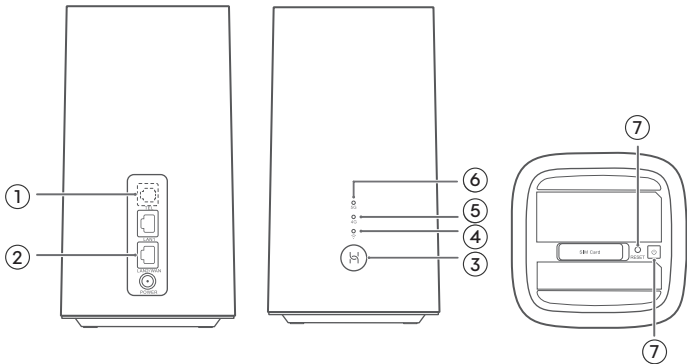
Tele2 Kundservice 90 222  
[www.tele2.se](http://www.tele2.se)

**TELE2**  
● ● ● ● ● ● ● ● ● ●  
OBEGRÄNSAD

**TELE2**  
● ● ● ● ● ● ● ● ● ●  
OBEGRÄNSAD

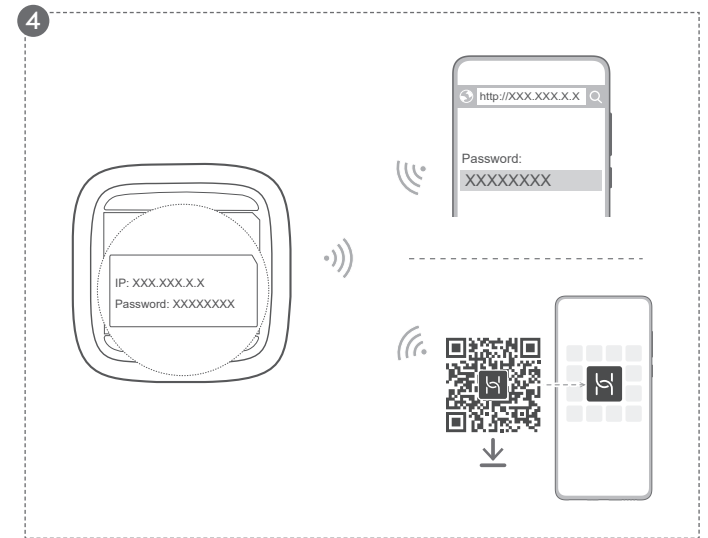
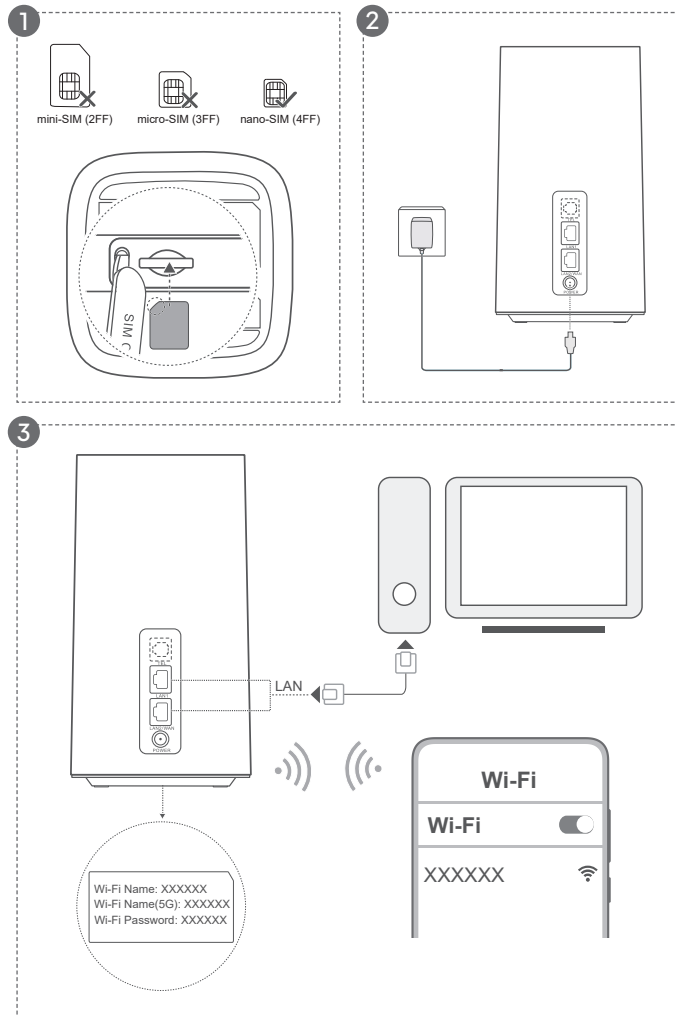
# TELE2 ROUTER 5G

## Snabbstartguide



## Översikt

①	Port för fast telefon (Tillval. Den faktiska produktens utseende och funktioner gäller.)	Anslut till en telefon.
②	LAN/WAN-port	<ul style="list-style-type: none"><li>Anslut en LAN-enhet till routern för att få åtkomst till internet, t.ex. en dator eller switch.</li><li>Anslut routern till en väggmonterad Ethernet-port för åtkomst till internet.</li></ul>
③	H-knapp	När Wi-Fi är aktiverat trycker du för att aktivera WPS- eller HiLink-anslutning.
④	Wi-Fi indikator	Lyser: Wi-Fi är aktiverat. Blinkar: Routern har upptäckt en enhet som kan parkopplas.
⑤	4G-signalindikator	Lyser grön: Stark. Lyser gul: Måttlig. Lyser röd: Svag.
⑥	5G-signalindikator	Lyser grön: Stark. Lyser gul: Måttlig. Lyser röd: Svag.
⑦	Strömknapp	Håll intryckt för att slå på eller stänga av routern.
⑧	Återställningsknapp	Återställ routern till fabriksinställningarna.



## Så här installerar du routern

Innan du använder enheten ska du ladda ned den senaste snabbstartsguiden på <https://consumer.huawei.com/se/support/> och läsa den.

### Komma igång

- ① Sätt i ett lämpligt SIM-kort i SIM-kortplatsen.
- ② Anslut routerns nätadapter till en strömkälla. Routern startar automatiskt och ansluter till internet.
- ③ Anslut Wi-Fi-enheten till routerns Wi-Fi-nätverk. Standardnamn och lösenord för Wi-Fi finns på routerns namnplatta.
- ④ Logga in på den webbaserade hanteringssidan för att hantera din router. Detaljer om standard-IP-adressen och lösenordet för inloggning finns på routerns namnplatta. Alternativt kan du skanna QR-koden i diagrammet för att ladda ned Huawei's app för hantering av smarta enheter.