

TIPS!

I manualen för din tv, så finns det mycket bra information om funktioner och om felsökning på problem som kan uppstå.



Com Hem Kundservice 90222, www.comhem.se

COM HEM



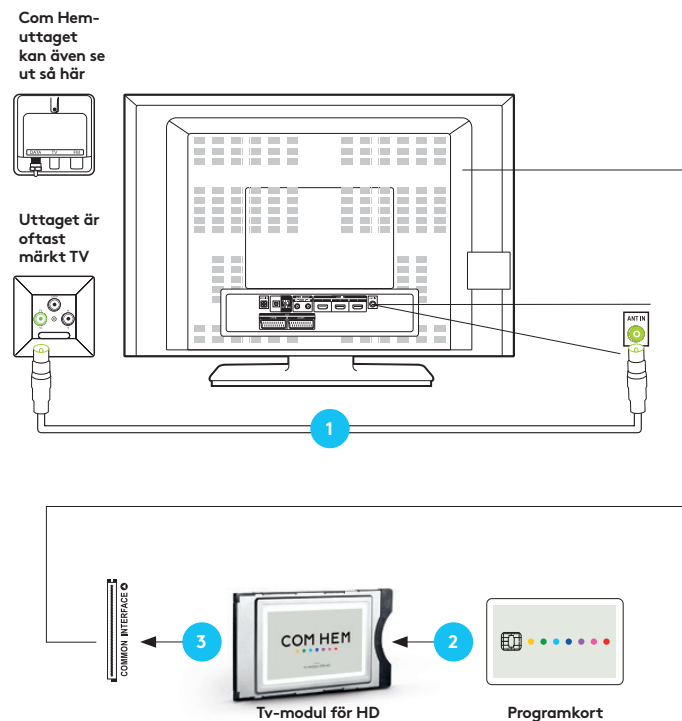
INSTALLATIONSGUIDE
Tv-modul för HD

GRATTIS TILL ETT BRA VAL!

Innan du installerar tv-modulen kontrollera att din tv är uppdaterad med den senaste mjukvaran. Läs mer i din tv:s manual.

INSTALLATIONSGUIDE TV-MODUL FÖR HD

1. Anslut en antenkabel i antenningången på din tv och den andra änden i tv-uttaget i Com Hem-uttaget som sitter i väggen. Antennkabel kan du köpa hos en välstorcerad tv-handlare.
2. Sätt in programkortet från Com Hem i tv-modulen.
3. Sätt in tv-modulen i tv:n. Com Hem-logotypen på tv-modulen ska vara vänd mot väggen eller mot dig om du står bakom tv:n.
4. Starta tv:n. Om det är första gången du startar tv:n kan du behöva göra en kanalsökning enligt bruksanvisningen till tv:n, i samband med kanalsökningen ska du även ange nätverks-ID för din bostadsort. Nätverks-ID utgörs av fem siffror (41xxx). Vilket Nätverks-ID din ort har hittar du på det medföljande bladet.
5. Det kan ta några minuter innan tv-modulen och tv:n börjar fungera tillsammans, det visas ett meddelande när det är klart. Då programkortet måste uppdateras första gången det används så kan det ta upp till cirka fem minuter innan du får någon bild, lämna tv:n påslagen på till exempel SVT1 i några minuter.



Nu är allt klart och du är redo att titta på tv.

FÖRPACKNINGEN INNEHÅLLER:



Tv-modul för HD



Installationsguide



Nätnummerlista

VIKTIGT

Om din tv inte har varit igång under den första veckan i varje månad kanske du inte kan se dina kanaler. Lösning: ställ tv:n på SVT1 under en timme så att vi kan ladda ditt programkort med månadens kanaler.