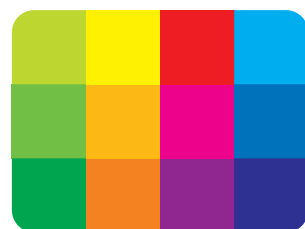


# Snabbguide HDTV-box

Allt du behöver  
veta för att koppla  
in din HDTV-box!



**com hem**

# Grattis till ett bra val!

Så snart du har installerat utrustningen är det bara att börja använda dina nya tjänster.

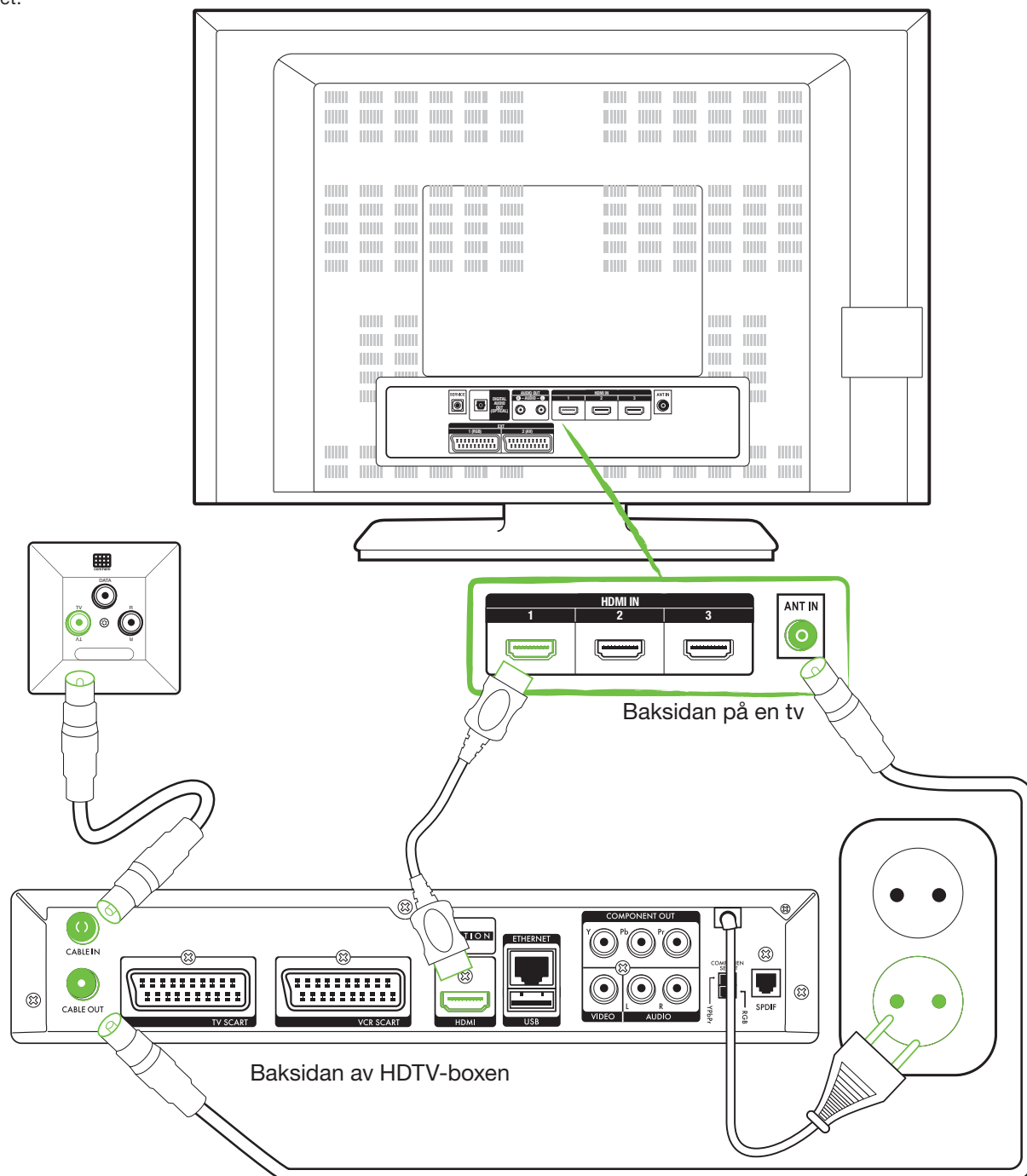
## Har du allt du behöver?

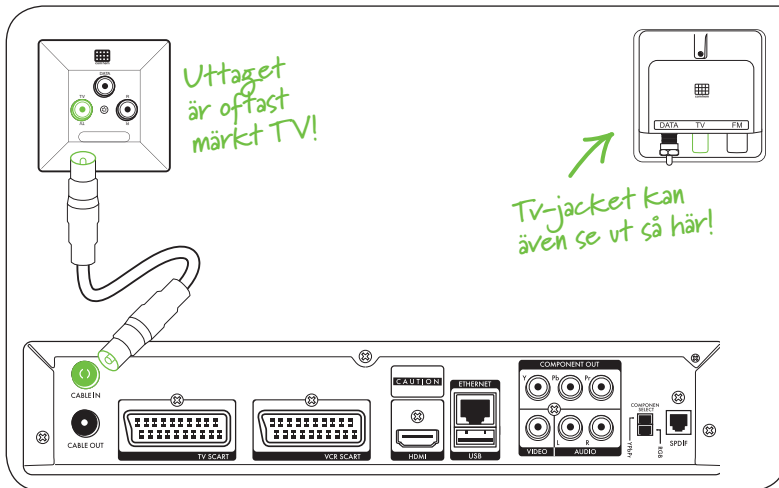
Förutom den här snabbguiden ska du även ha fått guiden "Bra att läsa, bra att spara". Där ser du vilka delar som ska finnas med i ditt startpaket. Titta gärna igenom tillbehören så att du vet att du har allt du behöver innan du börjar installera!

## Så ska det se ut!

På bilden nedan ser du hur det ska se ut i sin helhet, när det är klart. Följ bara de olika stegen i den här guiden, så är du snart igång med din nya tjänst. Du som föredrar att installera på egen hand – utan anvisningar – kan använda bilden som mall för att jämföra slutresultatet.

Lycka till!

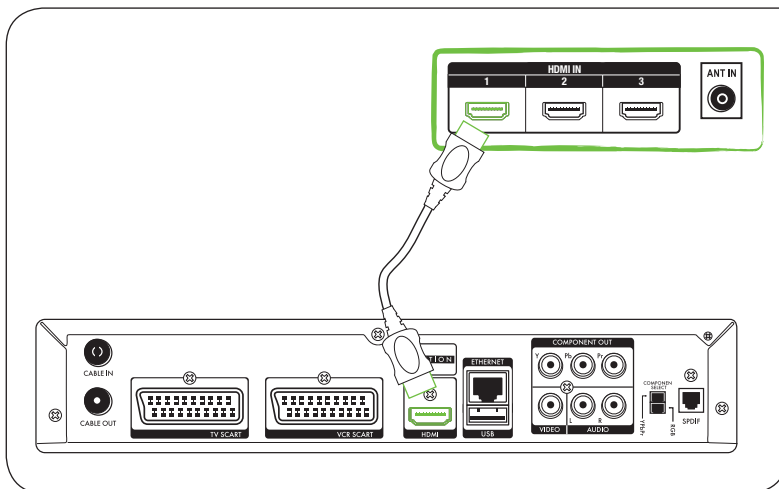




1. Anslut ena änden av antennkabeln till uttaget märkt CABLE IN på HDTV-boxen och den andra änden av antennkabeln till tv-jacket i väggen.

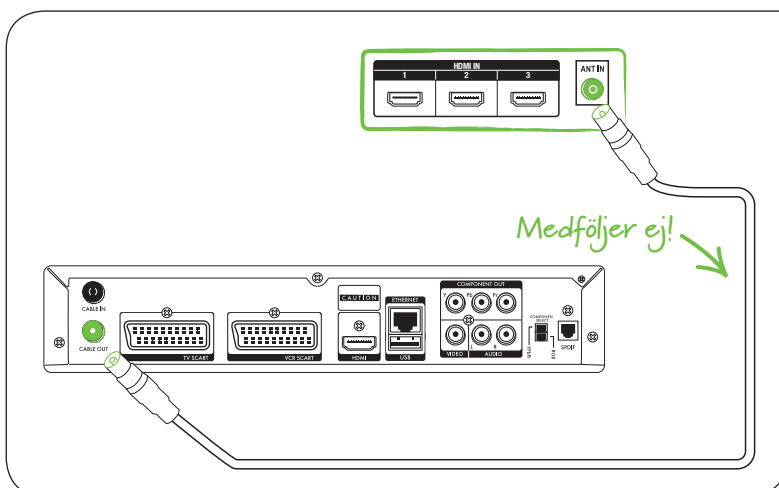
**VIKTIGT:** Koppla aldrig ihop flera kablar utan använd en kabel som är tillräckligt lång. Behöver du en längre kabel än den som medföljer, kan du köpa det i en tv/radio butik. Kvaliteten är avgörande för att få en bra bild på din tv.

Använd den medföljande kabeln för bästa kvalitet!



2. Anslut **HDMI-kabeln** från HDTV-boxens HDMI-utgång märkt HDMI till någon av tv:ns HDMI-ingångar. Om din tv inte har någon HDMI-ingång så går det bra att använda SCART-kabeln.

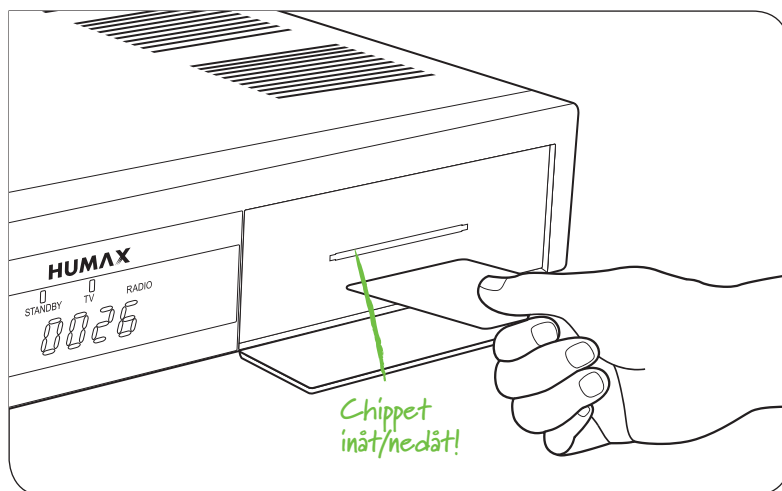
**TIPS:** Om din tv inte har någon HDMI-ingång är den inte HD-ready men du kan givetvis se allt i standard-digital kvalitet om du kopplar in SCART-kabeln istället.



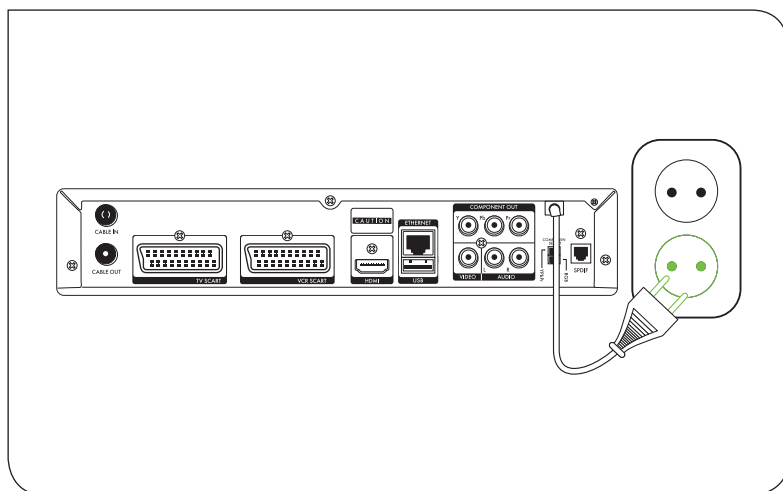
3. Om du har tillgång till ett analogt tv-utbud som du vill fortsätta se, behöver du ansluta en antennkabel från HDTV-boxens utgång märkt CABLE OUT till ingång märkt ANT IN på din tv. Den antennkabeln medföljer inte i ditt startpaket men det går bra att använda samma kabel som du hade innan.

Om du inte vill ha tillgång till det analoga utbudet kan du hoppa över det här steget.

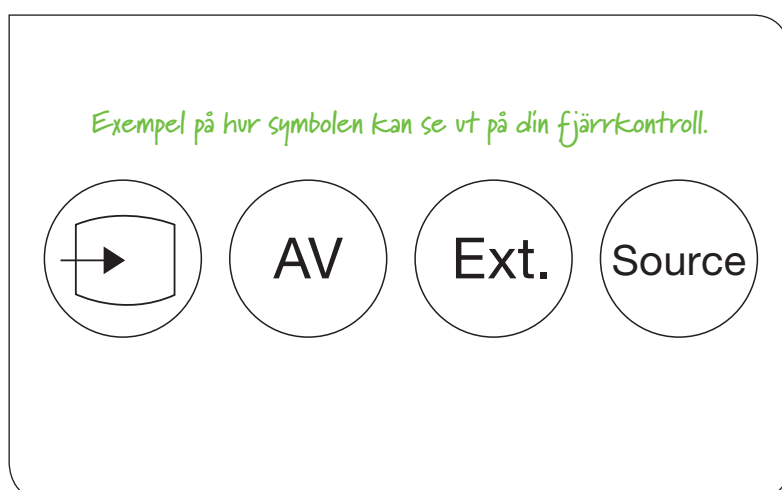
4. För att få tillgång till ditt tv-utbud behöver du sätta in programkortet i kortplatsen på HDTV-boxens framsida. **Programkortet får du i ditt välkomstbrev** som kommer med posten. Det guldfärgade chippet på kortet ska vändas inåt/nedåt när du sätter in det i kortplatsen.

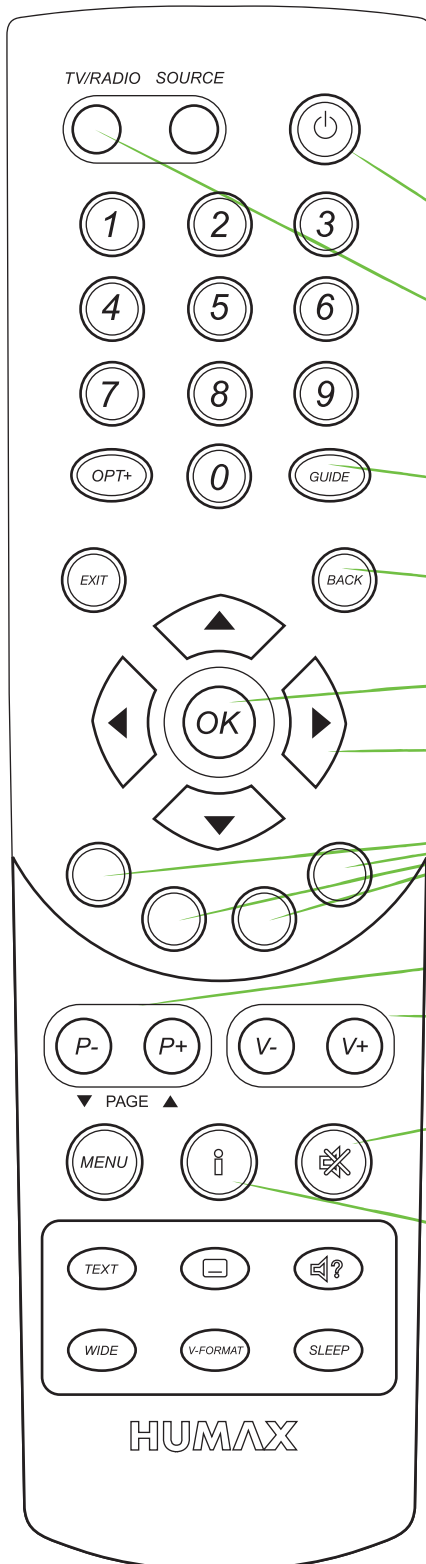


5. Anslut HDTV-boxens strömkabel till ett uttag.



6. Starta nu din tv. För att visa signalen från HDTV-boxen på din tv och dvd/video behöver du byta till en extern ingång. **På vissa tv-apparater sker det automatiskt**, det brukar även finnas en knapp på fjärrkontrollen för detta. Kontrollera i vilket uttag du kopplat in tv och dvd/video (tex HDMI 1), genom att trycka på den symbolknapp som stämmer överens med din tv:s fjärrkontroll enligt de här symbolerna. Du kan även titta i bruksanvisningen till tv:n om du vill ha mer information.





**TIPS:** För att underlätta navigationen via fjärrkontrollen kan du titta på översikten och snabbt lära dig vad de olika knapparna används till. I nästföljande steg av installationen kan det vara bra att veta hur du navigerar och bekräftar dina val.

Stäng av och sätt på boxen

Här kommer du åt Music Choice med massor av bra musik

EPG, elektronisk programguide

Återgå till tidigare val

Bekräftar val

Förflytta dig mellan menyerna

Funktionsknappar

Byt program och bläddra i listor

Sänk och höj volymen

Stäng av ljudet

För mer information om filmer och program

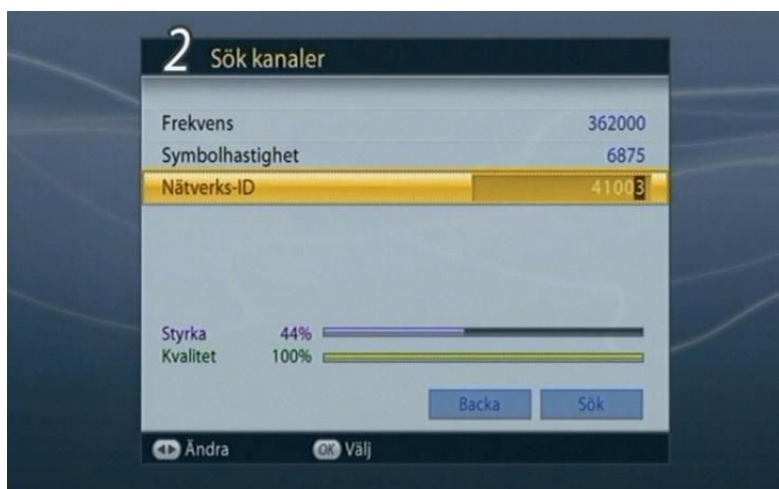
*Snart klart...*

7. Första gången du startar HDTV-boxen behöver du göra några inställningar och du kommer att få en bild som denna på din tv. Välj önskat språk ur listan och tryck på "OK" för att bekräfta och gå vidare.

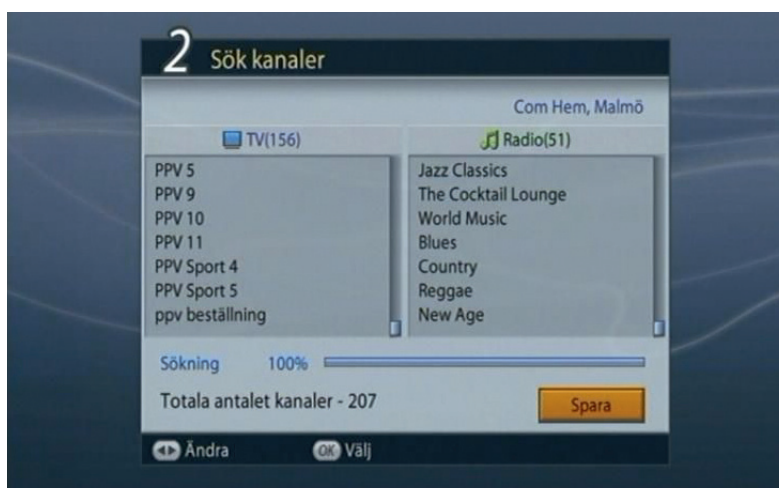


8. Det enda du behöver göra här är att fylla i rätt nätverks-ID. Markera rätt rad och fyll i det nätnummer som gäller för den region du befinner dig i. Listan med alla nätverks-ID ligger med i startpaketet som ett löst blad, den finns även i guiden Bra att läsa, bra att spara. Markera sedan Sök och tryck på "OK" för att fortsätta.

**!** TIPS: Kontrollera även att frekvensen 362000 och symbolhastigheten 6875 är förvald.

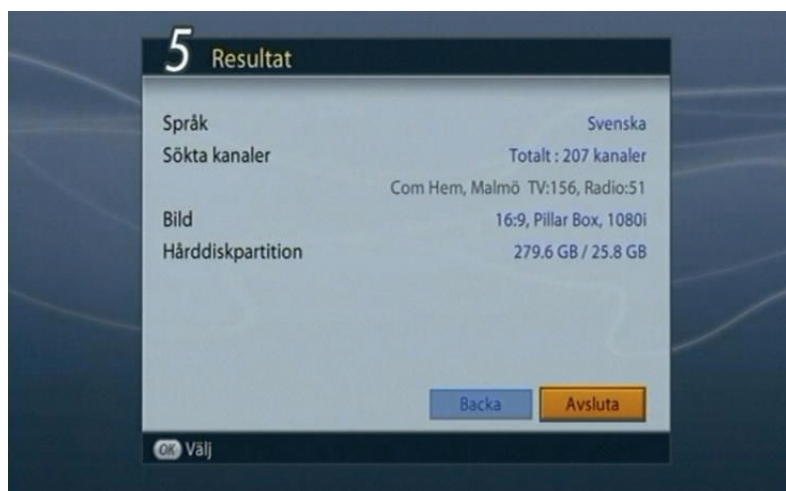


9. Den automatiska kanalsökningen startar nu och du kan avvakta tills det är klart, det tar upp till 1 min.





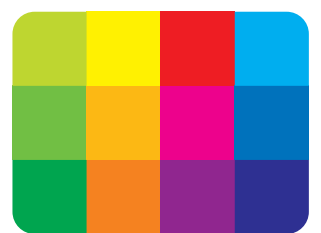
- 10.** Här kan du anpassa dina bildinställningar efter behov eller låta de förinställda alternativen vara kvar. Markera "Nästa" och tryck på "OK" för att bekräfta och gå vidare.



- 11.** Nu är installationen klar och du ser den här sammanställningen av dina gjorda val. Markera "Avsluta" och tryck på "OK" för att bekräfta och gå vidare.

Du bör nu se en bild på din tv. Ibland behöver kortet uppdateras och det sker automatiskt genom att du lämnar din tv och digitalbox påslagen på en kanal i upp till en timme.

Nu är allt klart och  
du är redo att använda  
din HDTV-box!



**com hem**