

Snabbstart

Mobilt Bredband

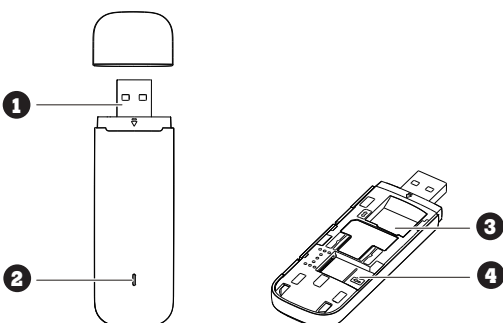
E3372 USB-modem

Tack för att du valt vårt USB-modem för Mobilt Bredband. Det ger dig tillgång till en snabb och trådlös internetanslutning.

Denna bruksanvisning beskriver modemets delar och hur du gör för att komma igång.

Lär känna ditt modem

I figuren nedan visas USB-modemets delar. Din produkt kan skilja sig något från illustrationen.



1 USB-kontakt

Ansluter USB-modemet till en dator.

2 Statusindikator

Lysdioden indikerar vilken status ditt modem är i för tillfället.

- **Grön, blinkar två gånger varannan sekund:** Modemet får ström.
- **Grön, blinkar fem gånger per sekund:** Modemets programvara uppdateras.
- **Grön, blinkar en gång varannan sekund:** Modemet ansluter till ett 2G-nät.
- **Blå, blinkar en gång varannan sekund:** Modemet ansluter till ett 3G-nät.
- **Turkos, blinkar en gång varannan sekund:** Modemet ansluter till ett 4G-nät.
- **Grön, fast sken:** Modemet är anslutet till ett 2G-nät.
- **Blå, fast sken:** Modemet är anslutet till ett 3G-nät.
- **Turkos, fast sken:** Modemet är anslutet till ett 4G-nät.
- **Diod lyser ej:** Modemet har inte strömkontakt med datorn.

3 Plats för ditt SIM-kort.

4 Plats för ett microSD-minneskort (tillbehör)

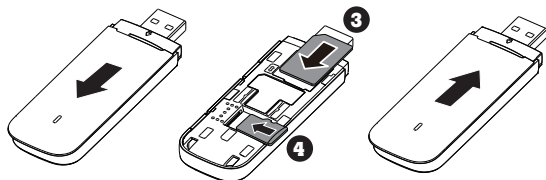
Förbereda USB-modemet

Installera ditt SIM-kort

1. Ta bort locket på undersidan av modemets.
2. Sätt i ditt SIM-kort. Var noga med att stoppa i kortet åt rätt håll.
3. Sätt tillbaka locket.

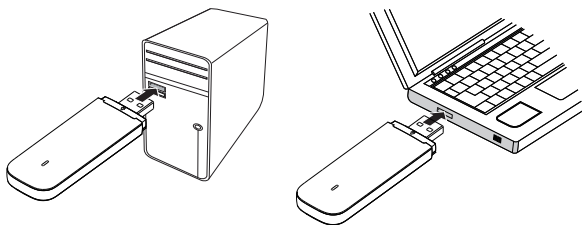
Installera ett microSD-kort

Sätt i ditt microSD-kort som på bilden nedan. Var noga med att stoppa i kortet åt rätt håll.



Anmärkning:

- MicroSD-kort är ett extra tillbehör som inte följer med i leveransen av modemmet.
- Ta inte bort microSD-kortet eller SIM-kortet när modemmet används. Om du gör det kan både kort och modem skadas och du kan förlora data som sparats på korten.

**Ansluta till nätverk**

Sätt in USB-modemet i en av datorns USB-portar. Datorn identifierar den nya maskinvaran och startar installationen automatiskt.

När installationen är klar visas USB-modemets startsida i din webbläsare och du kopplas upp mot nätverket automatiskt. USB-modemets startsida kommer automatiskt att visas i din webbläsare varje gång du ansluter USB-modemet till din dator.

OBS!

- Du kan även nå USB-modemets startsida genom att ange följande adress i din webbläsare <http://192.168.8.1/html/home.html>
- Om du inte är ansluten till nätverket, gå in på <http://192.168.8.1/html/home.html> för att kontrollera enhetens status.
- Om du inte kan komma in på <http://192.168.8.1/html/home.html>, koppla bort andra nätverksanslutningar, exempelvis Ethernet- eller WiFi-anslutning, ta bort och sätt tillbaka USB-modemet eller starta om datorn.

Koppla från nätverket

Ta bort USB-modemet från datorn.

OBS! Om du inte behöver ansluta till ett nätverk rekommenderar vi att du, för att undvika oönskad datatrafik, tar bort USB-modemet från datorn.