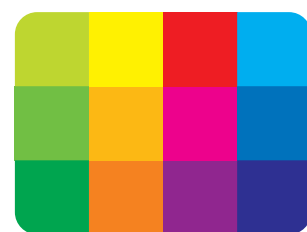


Snabbguide Inspelningsbar HDTV-box

Samsung SMT-C7160

Allt du behöver veta för att
koppla in och komma igång med
din inspelningsbara HDTV-box



com hem

För dig som inte läser manualer

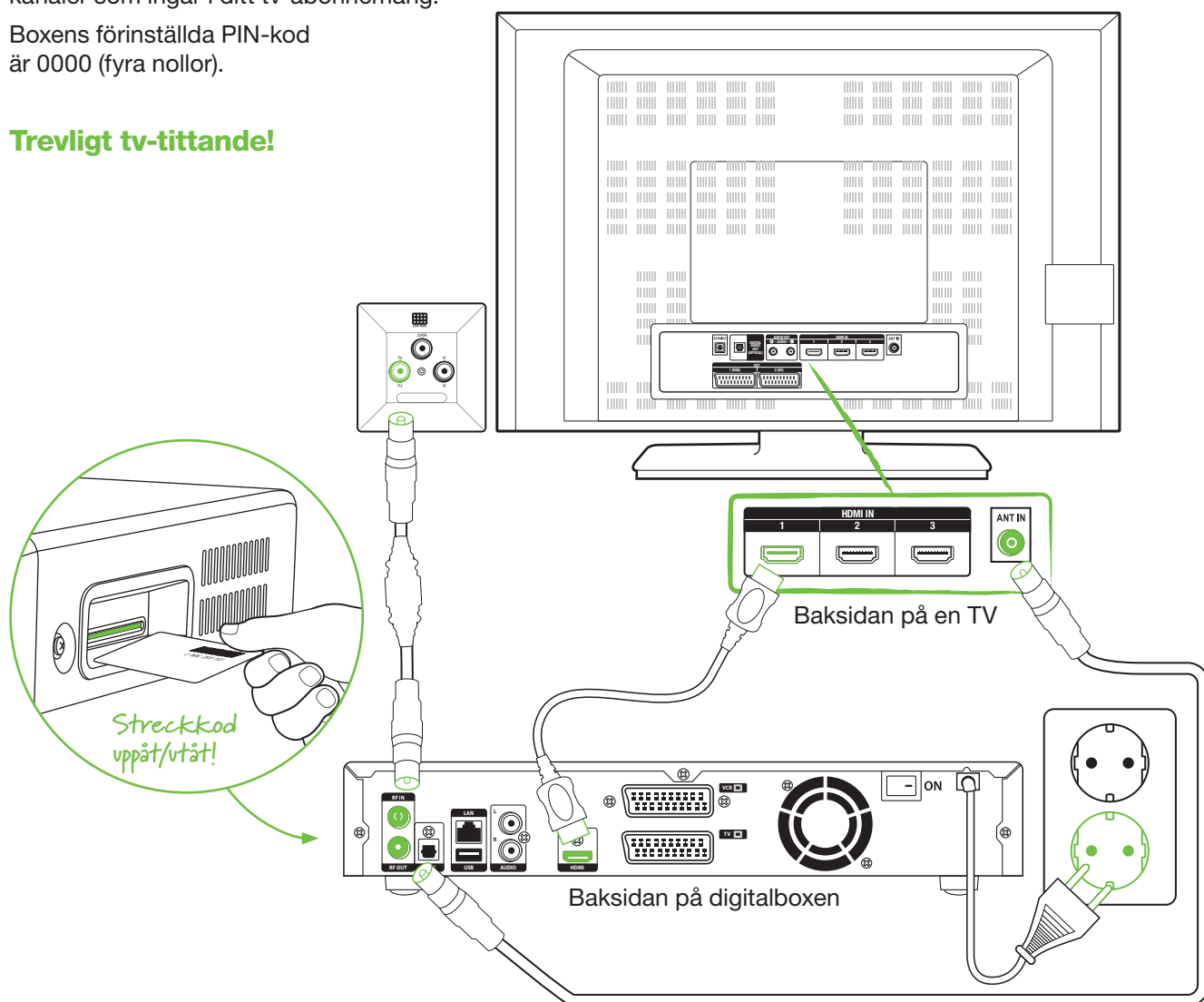
1. På bilden nedan ser du hur kablarna ska vara kopplade.
2. Sätt i programkortet enligt bilden.
3. För att kunna titta på dina kanaler måste du även mata in Nätverks-ID enligt avsnitt "E. Första gången digitalboxen är igång". Där kan du även läsa om hur du ställer in digitalboxens bildupplösning för bästa bildkvalitet.

När du startar digitalboxen första gången laddas programkortet automatiskt med en inställning som gör att kortet fungerar tillsammans med din digitalbox. Detta tar ungefär fem minuter. Under tiden blir bilden helt svart eller så visas ett meddelande "Ingen åtkomst".

I början av varje månad måste boxen vara igång minst en timme på en av dina kanaler för att vi ska kunna ladda ditt programkort med de kanaler som ingår i ditt tv-abonnemang.

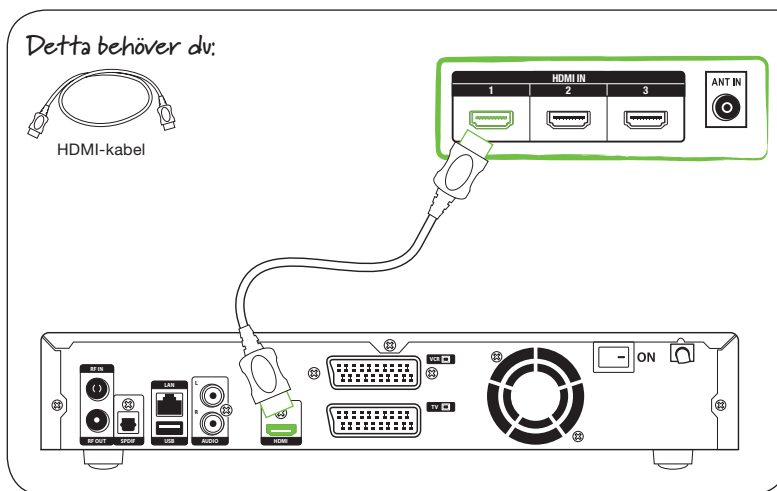
Boxens förinställda PIN-kod är 0000 (fyra nollor).

Trevligt tv-tittande!



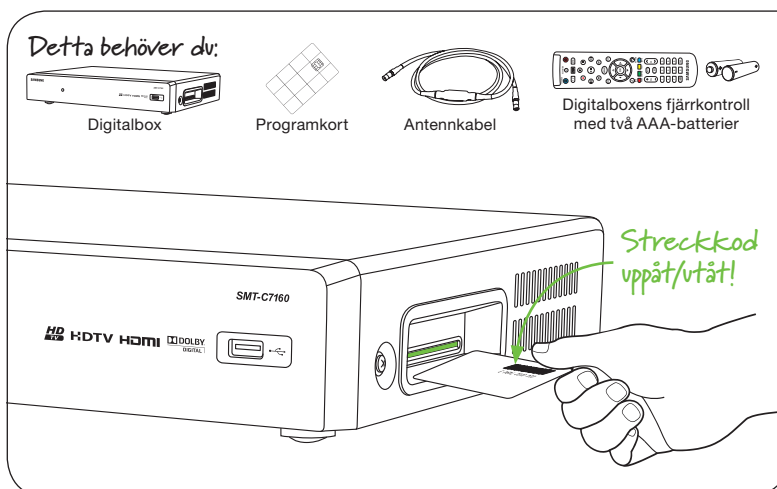
Anslutning av denna kabel är frivillig och används för att kunna se analoga tv-kanaler på tv:n. Kabeln ingår inte i förpackningen.

Detaljerade instruktioner för inkoppling



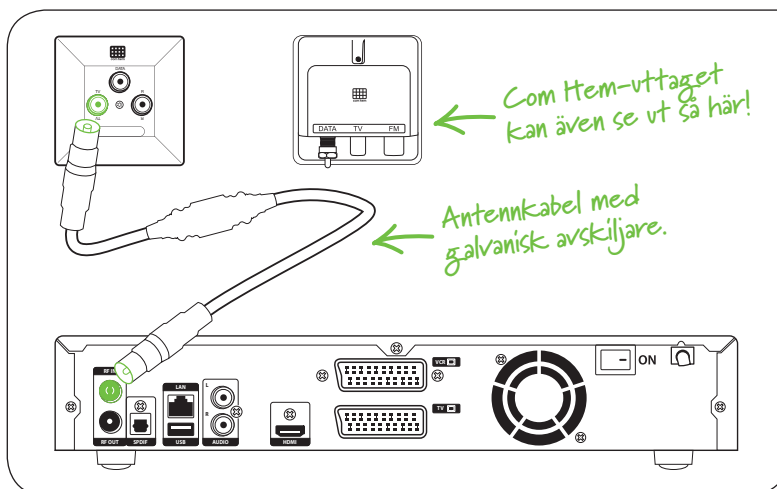
A. Anslut digitalboxen till din tv

1. Se till att tv:n är avstängd.
 2. Anslut HDMI-kabeln från digitalboxen HDMI till HDMI 1 på din tv.
 3. Om HDMI 1 redan är upptagen välj en annan HDMI-port.
- ! Om din tv saknar HDMI-port kan du ansluta med en SCART-kabel, som du köper i tv-fackhandeln. Om du väljer inkoppling med SCART-kabel får du inte HD-kvalitet.



B. Förbered digitalboxen

1. Sätt i programkortet i korthållaren på digitalboxen.
- ! Vänd kortet så att streckkoden är utåt/uppåt.



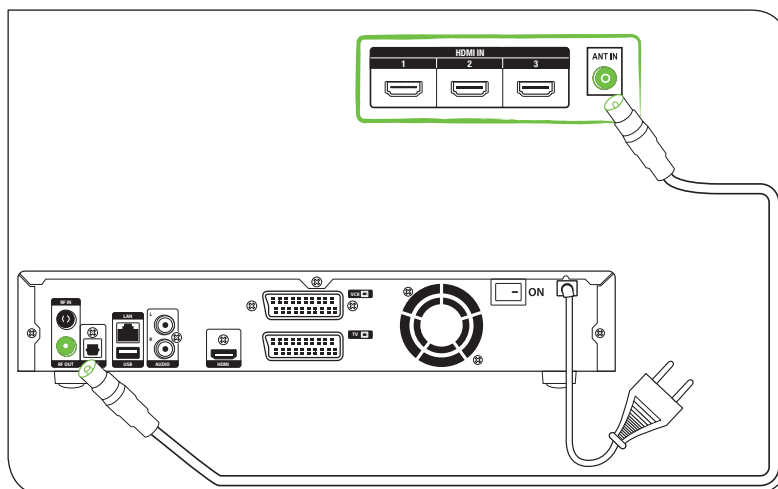
2. Anslut den medföljande antennkabeln från digitalboxen RF IN till Com Hem-uttaget i väggen, oftast märkt TV.

- ! Om antennkabeln är för kort: Skarva den med en antennkabel av typen "dubbelskärmd med HF-täta kontakter", som du köper i tv-fackhandeln.

3. Valfritt steg:

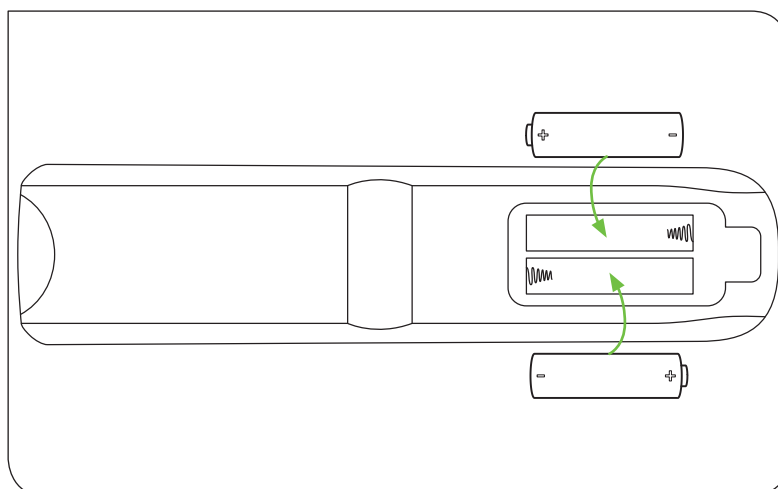
Om du vill se analoga tv-kanaler behöver du ansluta en antennkabel från digitalboxen RF OUT till ANT IN på din tv.

- ! Denna antennkabel medföljer inte i paketet. Kabeln ska vara av typen "dubbelskärmad med HF-täta kontakter" och du köper den i tv-fackhandeln.



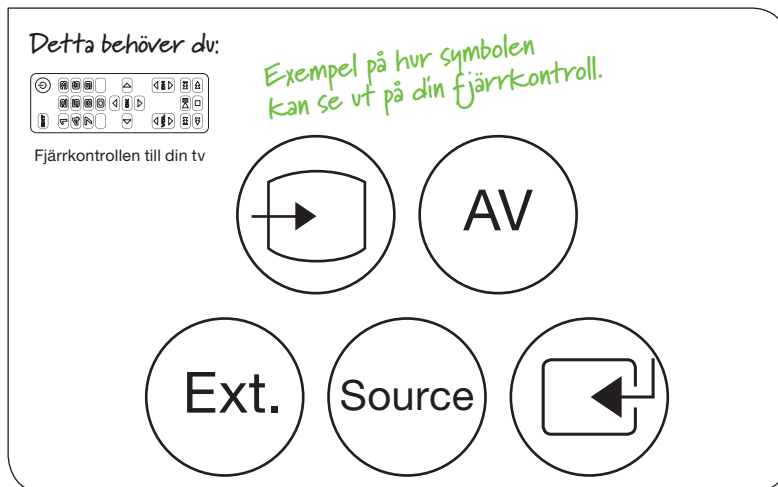
4. Sätt i batterierna i fjärrkontrollen.

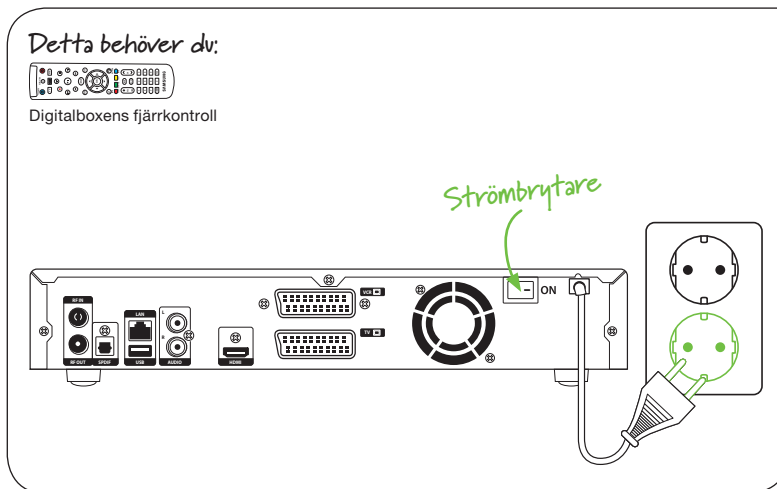
- ! Öppna luckan på baksidan av fjärrkontrollen och sätt i batterierna enligt bilden i botten på batterifacket.



C. Inställningar på din tv

1. Slå på tv:n med fjärrkontrollen.
 2. Välj HDMI 1 på tv:n med fjärrkontrollen till tv:n.
- ! Eller välj den HDMI-port, som du använde i steg A3.





D. Inställningar på digitalboxen

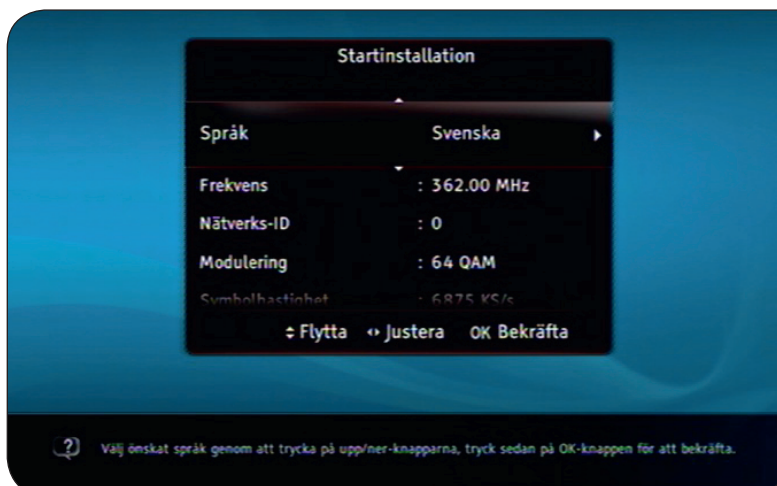
1. Anslut digitalboxens strömkabel till ett eluttag.
2. Slå på strömbrytaren på digitalboxens baksida till läge ON.
3. Kontrollera att digitalboxen är på. Någon av följande texter ska visas på digitalboxens skärm: (Loading Image, Please wait, Startinstall).
4. Om texten inte syns tryck på på fjärrkontrollen för att slå på digitalboxen.



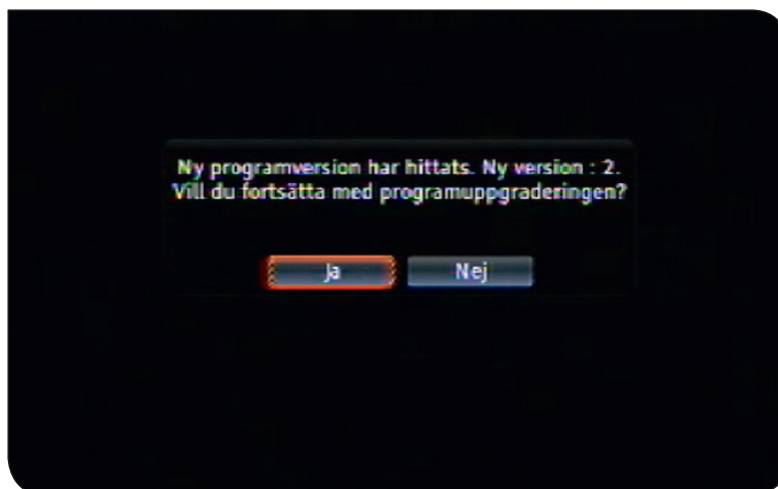
E. Första gången boxen är igång

När du har slagit på digitalboxen första gången måste du göra några enkla, grundläggande inställningar innan du kan titta på tv. Gör så här!

1. Digitalboxen föreslår den bästa bildinställningen för att fungera tillsammans med din tv.
2. Tryck och välj **JA**.
3. Tryck **OK** inom 15 sekunder.
- ! Den här inställningen kan du ändra när hela installationen är klar med knappen **RESOLUTION/TV INPUT** på fjärrkontrollen.
4. Välj vilket språk du vill använda för boxens menyer och i Programguiden. Använd för att flytta upp/ner och för att välja.
5. Använd siffertangenterna och mata in Nätverks-ID för din bostadsort. Nätverks-ID hittar du på en separat lista som ligger i förpackningen.
- ! Ändra inte övriga värden:
 Frekvens 362.000 MHz
 Modulering 64QAM
 Symbolhastighet 6875 kS/s.
6. Tryck **OK** för att bekräfta.



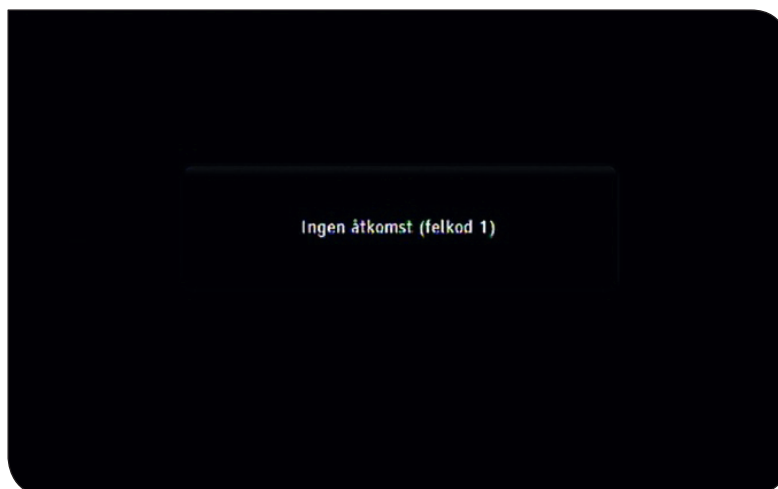
7. Digitalboxen söker efter ny programversion.
 - ! Om ingen ny version hittas går installationen automatiskt vidare till Kanalsökning.
8. Om en ny version hittas, välj **JA** och sedan **OK** för att installera uppdateringen.
 - ! När uppdateringen är klar startar digitalboxen automatiskt om.



9. Kanalsökning startar. Nu gör digitalboxen en automatisk sökning efter tv- och radiokanaler och skapar en kanallista. Digitalboxen visar antalet hittade kanaler.
10. Tryck på **OK** för att bekräfta kanallistan.



11. Nu gör digitalboxen en automatisk inställning för att fungera tillsammans med ditt programkort. Detta tar upp fem minuter. Under tiden kan du titta på SVT1, SVT2, SVT B/SVT 24, Kunskapskanalen, TV4, TV6, Access TV och Com Hem-kanalen.
 - ! På övriga kanaler är bilden svart, ibland i kombination med ett meddelande "**ingen åtkomst**".
 - ! Om du inte har fått bild på dina kanaler inom fem minuter ska du kontakta Kundservice så hjälper vi dig att göra inställningen.

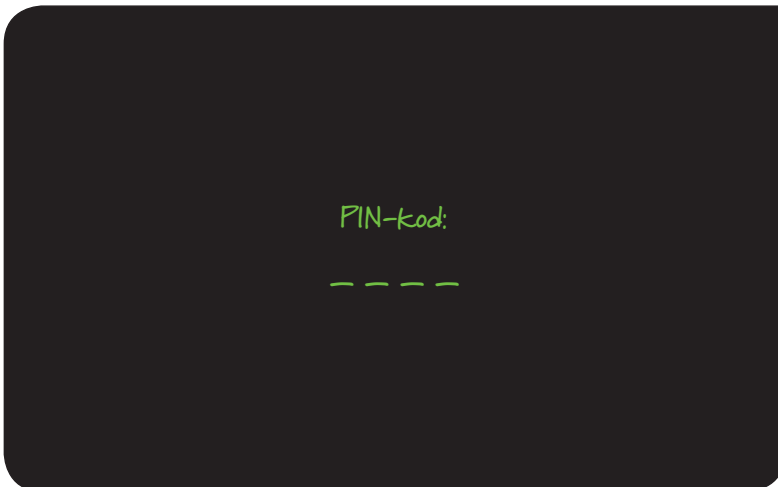




12. Installationen är klar!

Nu kan du titta på alla dina tv-kanaler!

Om du har ett nytt programkort kan du se nästan alla kanaler i en vecka utan extra kostnad. Läs mer i brevet som du fick med programkortet.

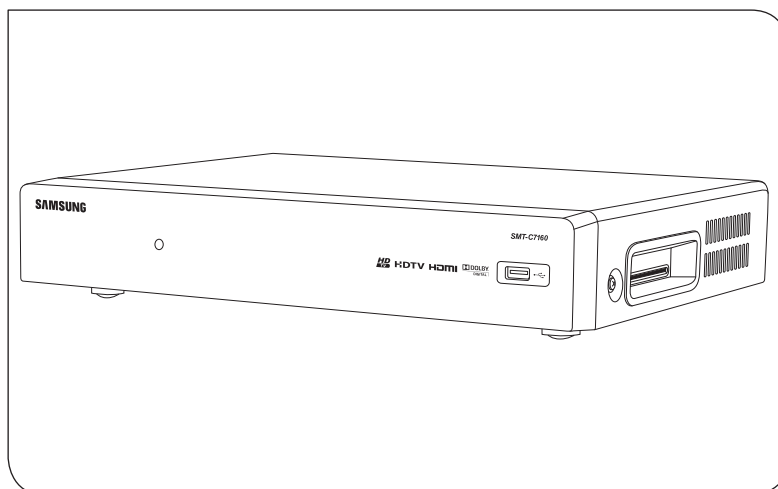


13. Boxens förinställda PIN-kod är 0000 (fyra nollor). Koden behövs för att kunna ändra vissa inställningar i boxen.

Information och felsökning

Nu är digitalboxen igång, välj hur du vill komma vidare:

- Utforska digitalboxens funktioner på egen hand. Tryck på **RETURN** på fjärrkontrollen för att backa ett steg. Tryck **EXIT** på fjärrkontrollen en eller flera gånger så kommer du tillbaka till tv-bilden.
- Läs Samsungs utförliga bruksanvisning.
- Gå in på www.comhem.se och läs om hur du använder de grundläggande funktionerna.



Driftlägen och energiförbrukning

Digitalboxen har olika driftlägen som förbrukar olika mycket energi.

Läge	Energi-förbrukning	Beskrivning
På	20 W	Normalt driftläge. Alla funktioner är aktiva.
Aktiv standby	20 W	Boxen går till Aktiv standby under fem minuter när du har stängt av den. Rött sken på framsidan är av. Klocka visas. Hårddisken är igång. Programguiden är uppdaterad. Kylfläkten kan vara igång. Programmerade inspelningar genomförs. Efter fem minuter växlar digitalboxen till Standby.
Standby	<1 W	Normalt viloläge. Alla funktioner är avstängda utom möjligheten att ta emot startkommando från fjärrkontrollen och programmerade inspelningar genomförs. Från Standby behöver boxen längre tid att starta än från Aktiv Standby.
Uppdateringsläge	20 W	Boxen växlar automatiskt till Uppdateringsläge varje natt kl 04.00 för att ta emot uppdateringar av programkort och programguide. Kylfläkten kan starta och skärmen på boxen kan visa olika meddelanden.
Strömbrytare avstängd	0 W	Om du drar ut strömkabeln eller stänger av strömbrytaren tappar digitalboxen kontakten med kabel-tv-nätet. Inga funktioner är aktiva. Programmerade inspelningar utförs ej. Programguiden är tom. När du sätter på boxen igen kan det ta några extra minuter innan programguiden är fullt uppdaterad.

Påfyllning av programkort

Med start den första dagen i varje månad skickar vi ut signaler som laddar ditt programkort med dina kanaler för den aktuella månaden. Digitalboxen ska **alltid vara igång och inställd på en kanal som ingår i ditt utbud under minst en timme** i början av varje månad för att ta emot påfyllningen. Annars riskerar du att inte kunna titta på dina kanaler.

Om du har haft digitalboxen avstängd under en tid, till exempel för att du har varit bortrest, kanske du inte kan se alla kanaler. Slå på digitalboxen och låt den vara igång på en av dina kanaler under en timme, så kommer bilden tillbaka.

Om något inte fungerar som du förväntar dig

Beskrivning	Vanlig lösning
Ingen bild/inget ljud	Sätt i HDMI-kabeln i boxen och i tv:n. Välj rätt ingång på tv:n.
Inget ljud	Höj volymen på digitalboxens fjärrkontroll. Höj volymen med tv:ns fjärrkontroll
Ingen eller dålig signal	Sätt i antennkabeln i digitalboxen och i Com Hem-uttaget.
Boxen är död, inget rött sken från boxen, ingen text på skärmen på boxen	Slå på strömbrytaren på baksidan till läge ON. Sätt i strömkabeln i eluttaget.
Digitalboxen reagerar inte på fjärrkontrollen	Tryck på STB på fjärrkontrollen. Byt batterier i fjärrkontrollen. Snurra på batterierna för att motverka glappkontakt. Se till att du har fri sikt mellan fjärrkontrollen och digitalboxen.
Olika ljudnivåer på olika tv-kanaler	Ställ digitalboxens ljudnivå på max om du använder Dolby Digital-ljud. Annars kommer ljudnivåerna att variera mellan kanalerna.

Mycket nytta och nöje med din inspelningsbara HDTV-box

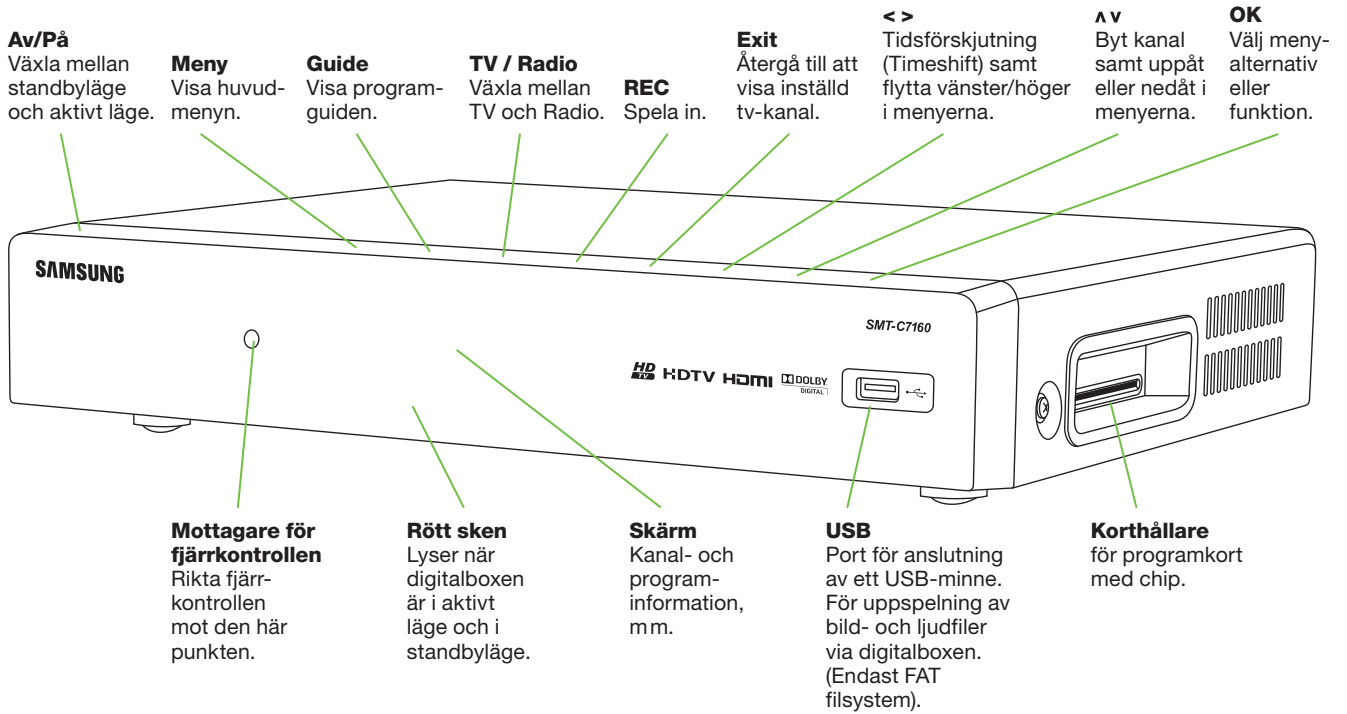
Nu kan du pausa ett program samtidigt som det sänds och enkelt kan spela in dina favoritprogram. Markera bara programmet i programguiden och tryck på inspelning. På www.comhem.se kan du ladda ner en guide som beskriver boxens grundläggande funktioner. Den finns under Tv/Digitalboxar.

I Samsungs bruksanvisning, som också ligger i digitalboxens förpackning, kan du läsa om fler funktioner och finesser. Du kan också prova dig fram! Ta dig lite tid att experimentera. Tryck på knapparna och se vad som händer. Om du villar bort dig, tryck på **EXIT** en eller flera gånger för att komma tillbaka till tv-bilden.

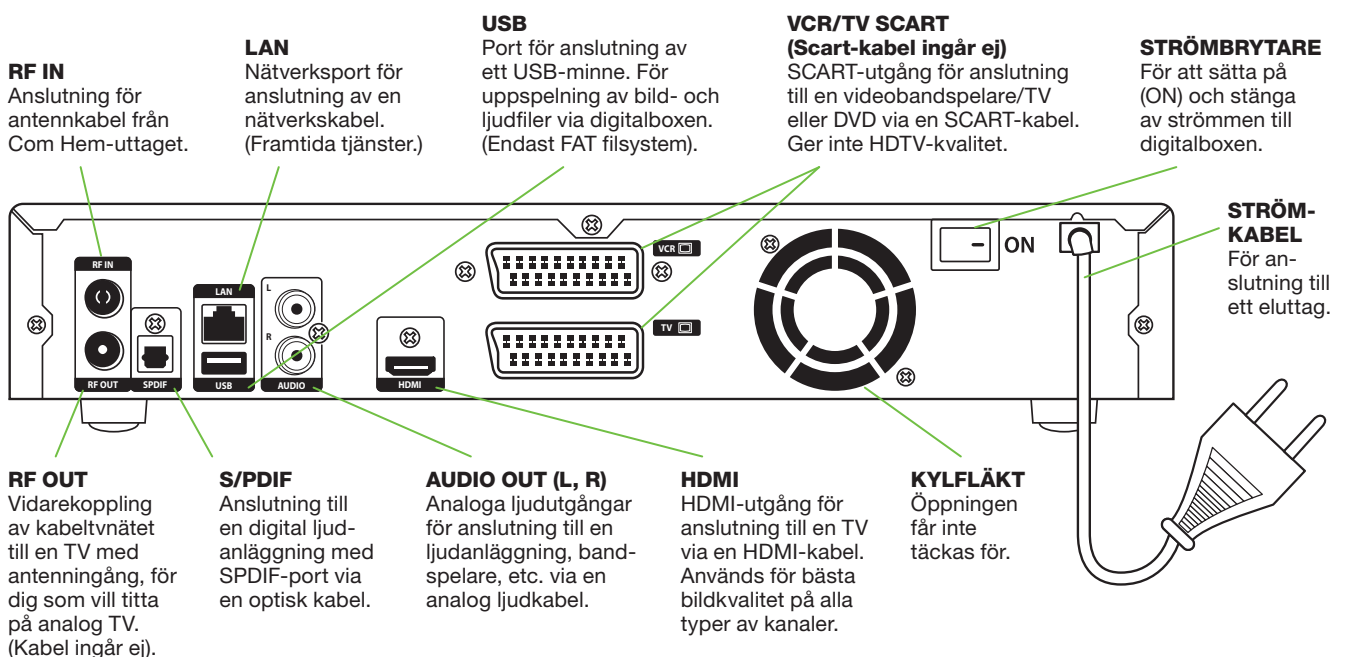
Som sista utväg för att komma tillbaka till ursprungsläge kan du även stänga av strömbrytaren och sätta på den igen. Tänk på att pågående inspelning avslutas när strömmen bryts.

Funktioner

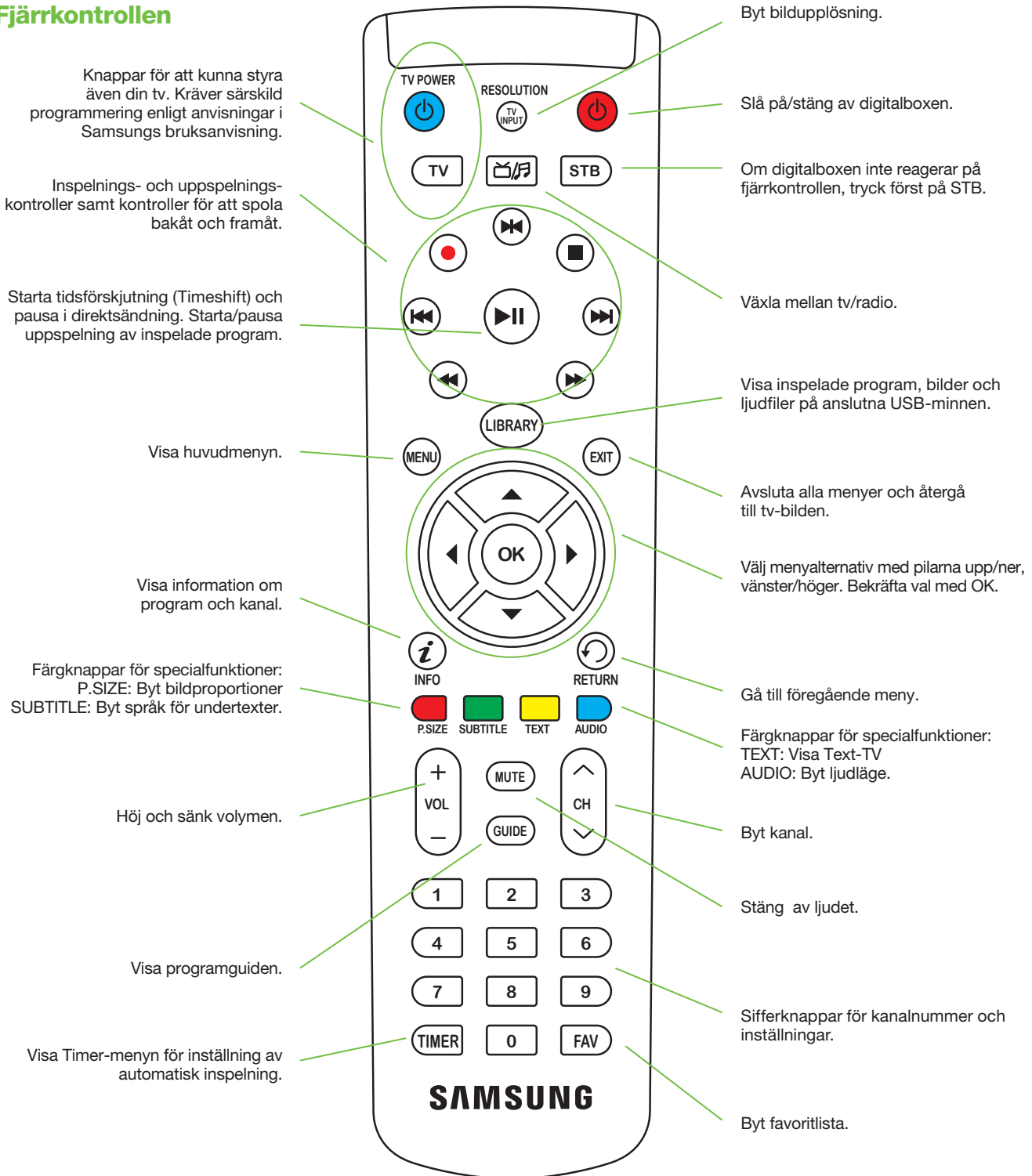
Digitalboxen



Baksidan på digitalboxen



Fjärrkontrollen



Behöver du mer hjälp?

- Om du behöver hjälp att koppla in din digitalbox till tv, dvd, ljudanläggning, m m, kan du kontakta oss för att köpa installationshjälp.
- Om du har några problem att få dina tv-kanaler att fungera så är du naturligtvis välkommen att kontakta oss.
Com Hem Kundservice 0771-550000
- Aktuell information, bland annat beskrivning av uppdateringar av digitalboxens programvara, hittar du alltid på **www.comhem.se** under Tv/Digitalboxar.

Har du några idéer om hur den här Snabbguiden skulle kunna bli bättre? Skicka e-post till **kundservice@comhem.com** eller skriv på Twitter eller Facebook. Skriv gärna namn och telefonnummer så att vi kan kontakta dig!

Nu är allt klart och du är redo att använda din inspelningsbara HDTV-box!



TV154-1103