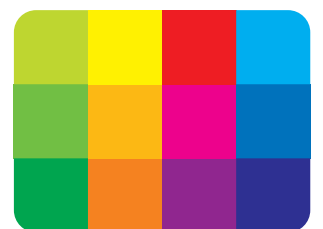


Snabbguide Inspelningsbar digitalbox

Allt du behöver veta
för att koppla in din
inspelningsbara digitalbox!



com hem

Grattis till ett bra val!

Så snart du har installerat utrustningen är det bara att börja använda dina nya tjänster.

Har du allt du behöver?

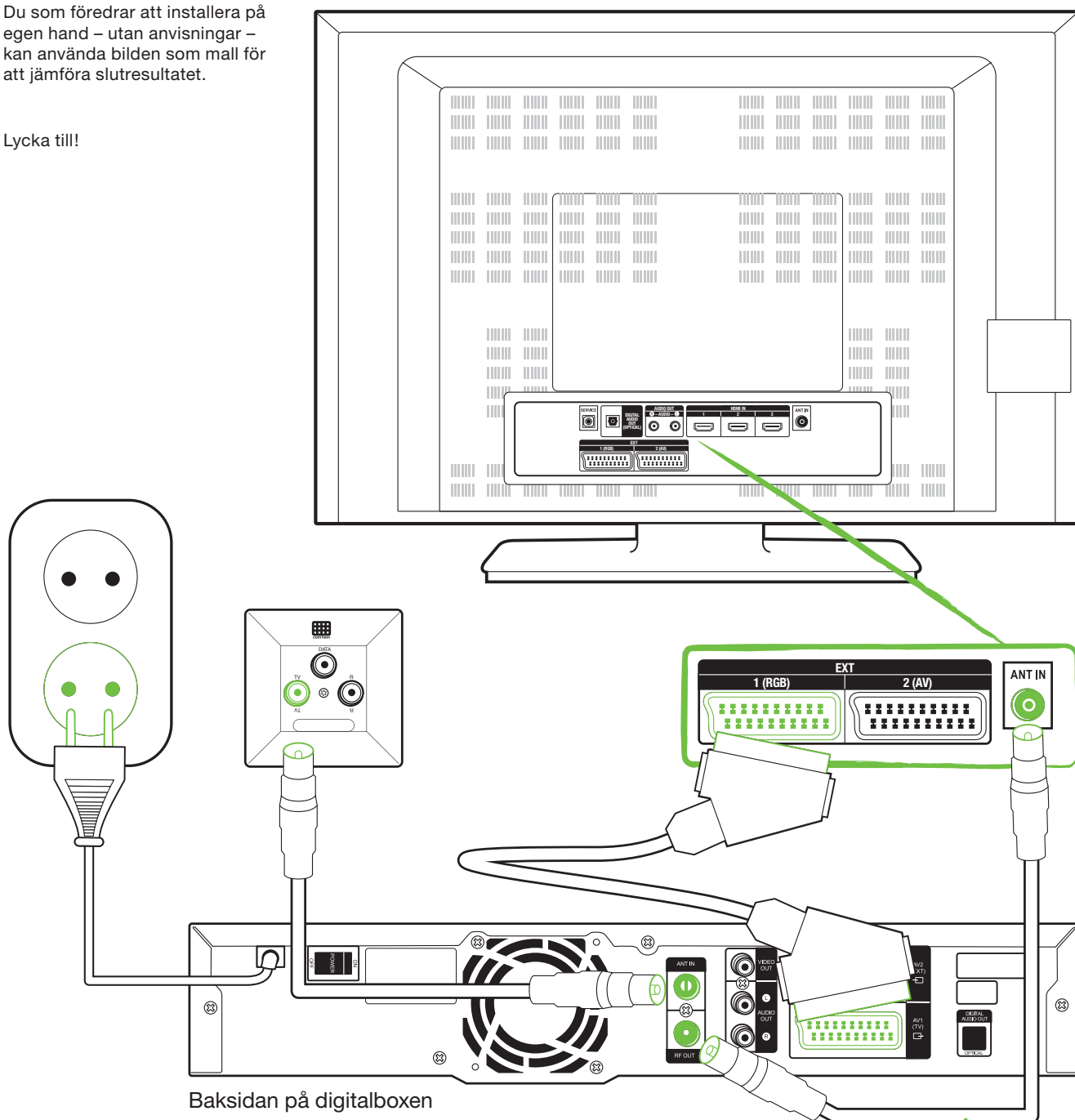
Förutom den här snabbguiden ska du även ha fått guiden "Bra att läsa, bra att spara". Där ser du vilka delar som ska finnas med i ditt startpaket. Titta gärna igenom tillbehören så att du vet att du har allt du behöver innan du börjar installera!

Så ska det se ut!

På bilden nedan ser du hur det ska se ut i sin helhet, när det är klart. Följ bara de olika stegen i den här guiden, så är du snart igång med din nya tjänst.

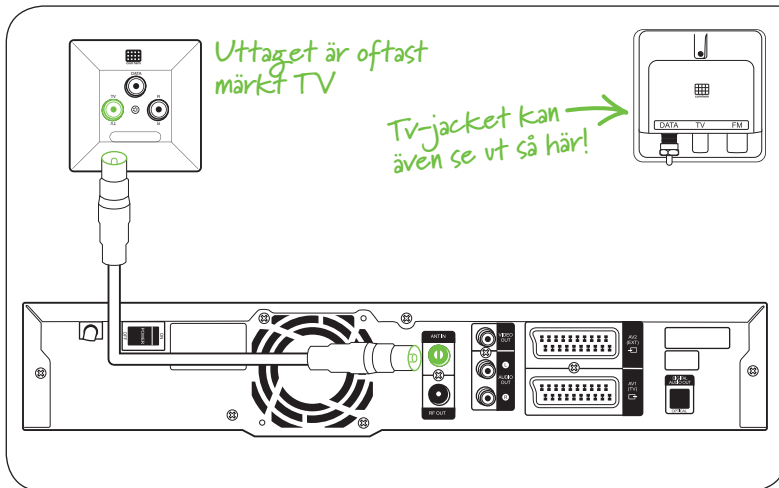
Du som föredrar att installera på egen hand – utan anvisningar – kan använda bilden som mall för att jämföra slutresultatet.

Lycka till!



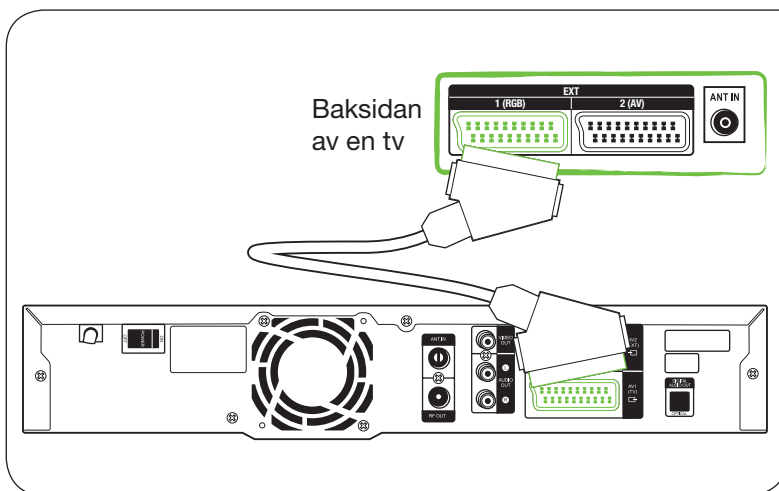
Baksidan på digitalboxen

Denna antennkabel medföljer inte, se punkt 3!

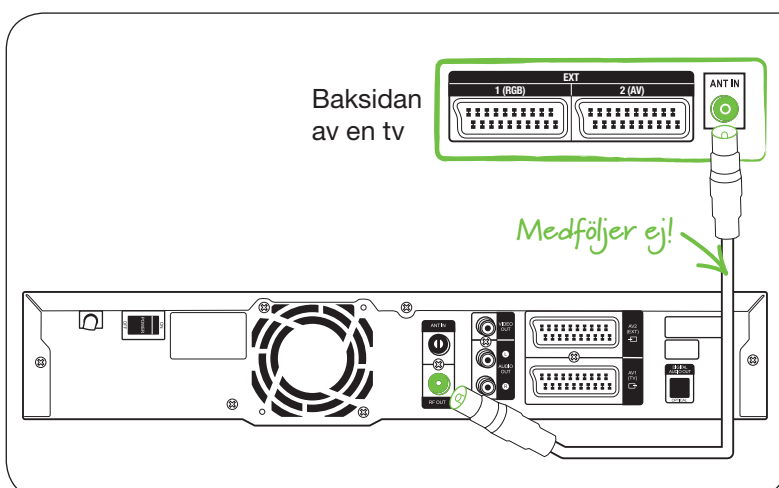


1. Anslut ena änden av antennkabeln till uttaget märkt ANT IN på digitalboxen och den andra änden av antennkabeln till tv-jacket i väggen.

! VIKTIGT: Koppla aldrig ihop två eller flera antennkablar utan använd en kabel som är tillräckligt lång. Behöver du en längre antennkabel än den som medföljer, kan du köpa det i en tv/radiobutik. Tänk på att kvaliteten är avgörande för att få en bra bild på din tv.



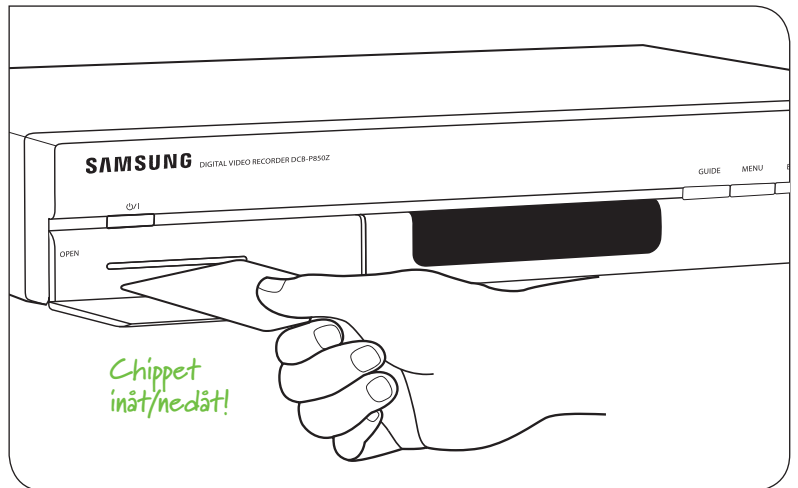
2. Anslut ena änden av SCART-kabeln från digitalboxens SCART-utgång märkt AV1 (TV) till tv:ns SCART-ingång. Har du fler än en sådan ingång på din tv, anslut kabeln till den märkt scart1, AV1 (TV), EXT1 eller motsvarande.



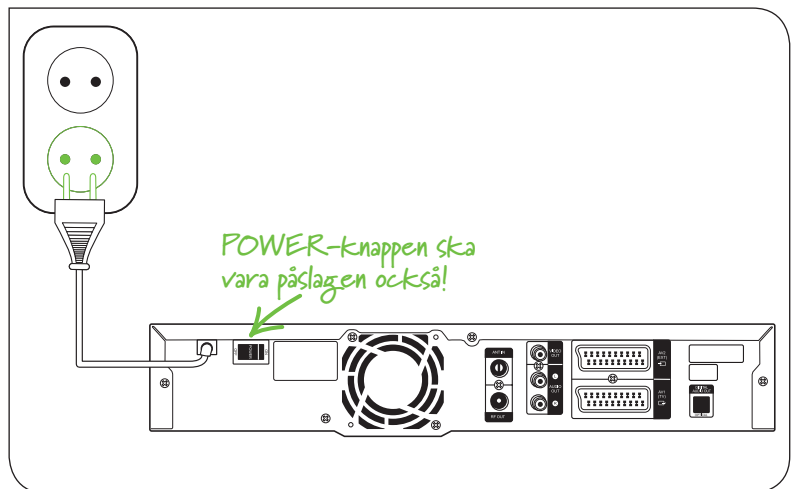
3. Om du har tillgång till ett analogt tv-utbud som du vill fortsätta se, behöver du ansluta en antennkabel från digitalboxens utgång märkt RF OUT till ingång märkt ANT IN på din tv. Den antennkabeln medföljer inte i ditt startpaket men det går bra att använda samma kabel som du hade innan.

Vill du enbart se de digitala kanalerna?
Gå vidare till steg 4.

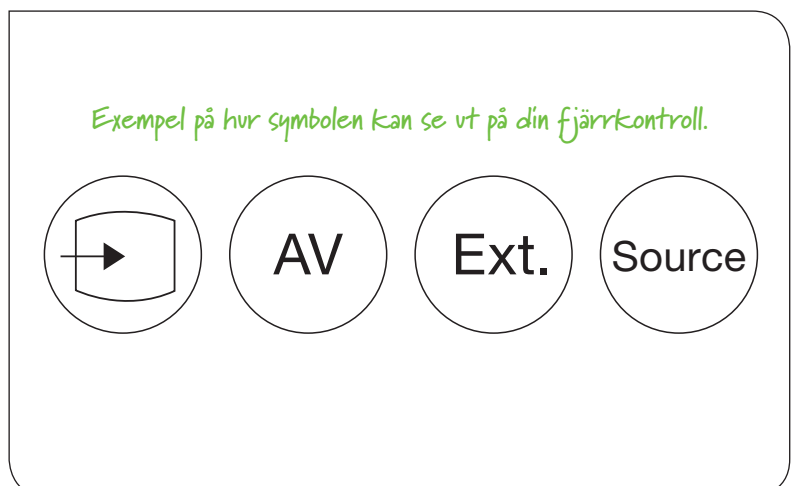
4. För att få tillgång till ditt tv-utbud behöver du sätta in programkortet i kortplatsen på digitalboxens framsida. **Programkortet får du i ditt välkomstbrev** som kommer med posten. Det guldfärgade chippet på kortet ska vändas inåt/nedåt.

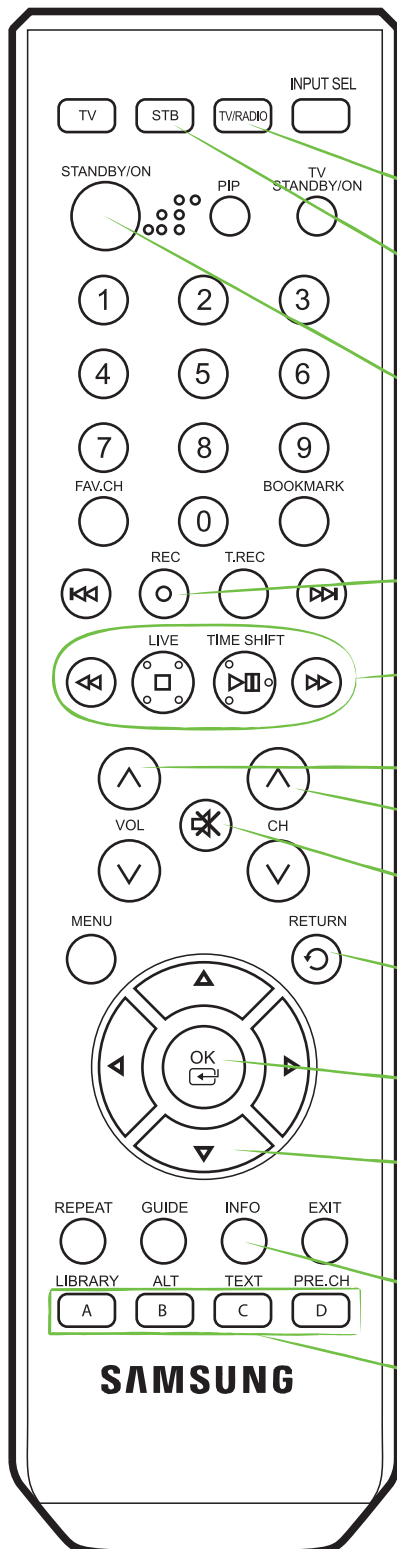


5. Anslut strömkabeln till ett eluttag. På baksidan av digitalboxen finns även en knapp märkt POWER, kontrollera att den är påslagen.



6. För att visa signalen från digitalboxen på din tv och dvd/video behöver du byta till en extern ingång. **På vissa tv-apparater sker det automatiskt,** det brukar även finnas en knapp på fjärrkontrollen för detta. Kontrollera i vilket uttag du kopplat in tv och dvd/video (t ex HDMI 1), genom att trycka på den symbolknapp som stämmer överens med din tv:s fjärrkontroll enligt de här symbolerna. Du kan även titta i bruksanvisningen till tv:n om du vill ha mer information.





TIPS: För att underlätta navigationen via fjärrkontrollen kan du titta på översikten och snabbt lära dig vad de olika knapparna används till.

Här kommer du åt Music Choice med massor av bra musik!

Om vissa av knapparna på fjärrkontrollen inte verkar funka, prova tryck här.

Stäng av och sätt på boxen

Spela in

Pausa, starta, spola fram och tillbaka samt stoppa pågående film och program

Sänk och höj volymen

Byt program och bläddra i listor

Stäng av ljudet

Återgå till tidigare val

Bekräftar val

Förflytta dig mellan menyerna med navigationsknapparna. Ställ dig på önskad menyrad och tryck OK för att bekräfta ditt val

För mer information om filmer och program

Funktionsknappar

Snart klart...

7. Första gången du startar digitalboxen behöver du göra en startinstallation och du kommer att få en bild som denna på din tv. **Det enda du behöver göra** är att fylla i rätt nätverks-ID för den region du befinner dig i. Nätverks-ID ligger med i startpaketet som ett löst blad, den **finns även i guiden Bra att läsa, bra att spara.**

! TIPS: Kontrollera även att det språk du föredrar är förvalt, frekvensen är 362000 och symbolhastigheten 6875.



8. När du angett Nätverks-ID tar du dig till "Bekräfta"-knappen genom att använda pilknapparna på fjärrkontrollen. Tryck på knappen "OK" för att gå vidare.





9. Den automatiska kanalsökningen startar nu igång och du kan **avvakta** tills det är klart, det tar upp till 1 min.



10. När kanalsökningen är klar trycker du på "OK" på fjärrkontrollen. Installationen är nu klar och du bör se en bild på din tv. Ibland behöver kortet uppdateras och det sker automatiskt. Du behöver då lämna tv:n på utan att byta kanal i upp till 1 timme.

Nu är allt klart och du
är redo att använda din
inspelningsbara digitalbox!

